





KOCAELI
G23-b-19-c

G23-b-19-b



ONAY
Kocaeli Büyükşehir Belediyesi
Tarihsizden Fotogrametrik Yöntemle
Yapılan Kocaeli İliçe A1/10000
Ölçekli Topoğrafik Haritası 2004
Sıra İnceleme Kurumuna Tarihinde
Göze Alınmış ve Çizilmiştir.

15.08.2008



1:5000

Harita: 3305 Tarihli Hava Fotoğrafından Derlenmiştir.
Yapılan Ölçme: ANA-HEKİM Projesine Bağlıdır. Harita
Mimarlık İnşaat Sanayi Ticaret Ltd. Sti.

KONTROL
Mühür: ÖZTÜRK
Harita Mühendisi
Mühür: ÖZTÜRK
Harita Mühendisi
Mühür: ÖZTÜRK

Proje Mühürü: [Signature]
Proje Mühürü: [Signature]
Mühür: ÖZTÜRK
Mühür: ÖZTÜRK

KOCAELİ - G23-b-19-c

KOCAELI
G23-b-19-d

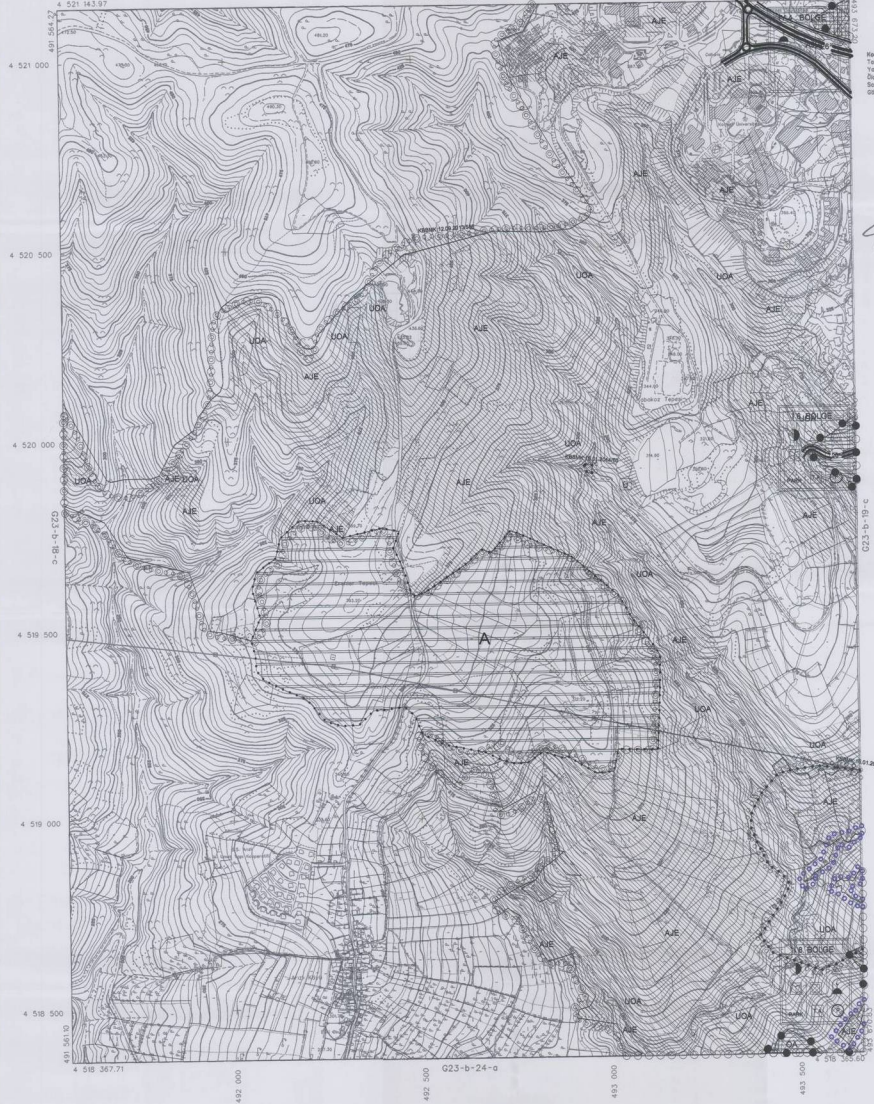
G23-b-19-a

4 521 143.25



4 521 143.97

ONAY
Kuvvetli Mühendisler Derneği
Tescimlenen Fotoğrafçılık Yöntemi
Kuvvetli Mühendisler Derneği
Onaylı Harita No: 10000
Onaylı Harita No: 394
Onaylı Harita No: 394
Onaylı Harita No: 394
Onaylı Harita No: 394



1:5000

Harita: 2009 Tarihli Hava Fotoğrafından Üretilmiştir.
Yapma Firma : ANA-KENT Photogrammetri Harita
Marka Tescim Sayısı: Tescim Lis. No.

KONTROL
Emel SEYİDİ Harita Kontrolörü
Harita Kontrolörü
Harita Kontrolörü
Harita Kontrolörü

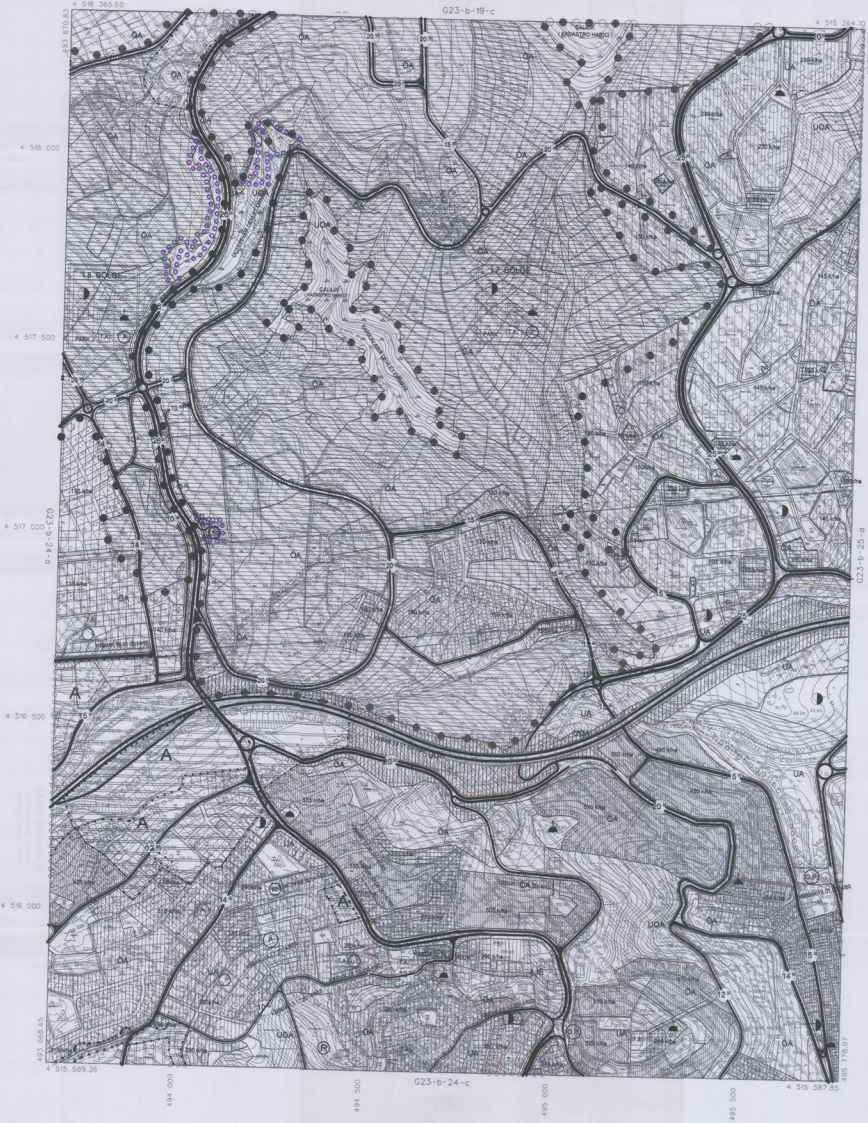
Proje Mühendisi
Hasan Tolun SUDUR
Proje Müdürü
Hasan Tolun SUDUR

KOCAELI - G23-b-19-d



KOCAELİ G23-b-24-b

G23-b-19-c



ONAY

Kocaeli Büyükşehir Belediyesi
Yerleşim ve Fiziksel Planlama
Ticaret Sicil No: 271000
Eskişehir Şube Müdürlüğü Harita Şişli
Sayı İler/Şişli/Şişli/Şişli/Şişli
Görev İnceleme ve Onay
15.08.2008



G23-b-24-c

1:5000

Haziran 2005 Tarihli Harita Fotoğrafçularından Üretimdir.
Yapılan Firma : ANA-KENT Planlama Sanayi ve Ticaret Ltd. Şti.
Mimarlık İnşaat Sanayi Fotoğrafçılık Ltd. Şti.

Proje Mühürü: Hasan Tamer SİDOR
Proje Mühürü: Nevruz KÜÇÜKÖZÜK

KONTROL
Mehmet SEYREK
Mehmet MİHNEÇİ
Mehmet HANCI SARI
Sakirhan ÖZGÜR
Mehmet YILMAZ MİHNEÇİ
Mehmet KUTAYRAK MİHNEÇİ

KOCAELİ - G23-b-24-b